



Consulte o programa eleitoral completo  
 >> [www.psmelhada.pt](http://www.psmelhada.pt)

psmelhada

INFOMAIL

**ELEIÇÃO PARA A CÂMARA MUNICIPAL**  
 CONCELHO DE MEALHADA

Bloco de Esquerda

CDU - Coligação Democrática Unitária BE

Mais e Melhor - Movimento Independente PCP-PEV

Partido Socialista MMMI

AD - COLIGAÇÃO PSD/CDS PS

CHEGA PPD/PSD/CDS-PP

CH

**ELEIÇÃO PARA A ASSEMBLEIA MUNICIPAL**  
 CONCELHO DE MEALHADA

CHEGA CH

AD - COLIGAÇÃO PSD/CDS PPD/PSD/CDS-PP

Bloco de Esquerda BE

Partido Socialista PS

CDU - Coligação Democrática Unitária PCP-PEV

Mais e Melhor - Movimento Independente MMMI

**ELEIÇÃO PARA A ASSEMBLEIA DE FREGUESIA**  
 FREGUESIA DE CASAL COMBA  
 CONCELHO DE MEALHADA

Mais e Melhor - Movimento Independente MMMI

CDU - Coligação Democrática Unitária PCP-PEV

AD - COLIGAÇÃO PSD/CDS PPD/PSD/CDS-PP

Partido Socialista PS



**NUNO SIMÃO**

JUNTA DE FREGUESIA CASAL COMBA

**GUILHERME DUARTE**

CÂMARA MUNICIPAL MEALHADA



no caminho certo >>



## Caros conterrâneos,

a nossa missão é servir com diálogo, compromisso e proximidade.

Apostamos em soluções sustentáveis, no apoio às famílias e na valorização do património. O nosso compromisso é trabalhar todos os dias com dedicação, rigor e justiça.

O que nos move é a paixão pelas pessoas e pela terra que partilhamos.

No próximo dia 12 de Outubro de 2025, contamos consigo. Acredite em nós.



**NUNO SIMÃO**

JUNTA DE FREGUESIA **CASAL COMBA**

No próximo dia 12 de outubro, contamos com a sua confiança para assumir a responsabilidade de liderar o futuro do Concelho da Mealhada. O nosso projeto assenta numa visão clara: valorizar a autonomia, reforçar os recursos e apoiar de forma efetiva as nossas Juntas de Freguesia, para que cada uma possa desenvolver e executar as obras e iniciativas que melhor respondem às necessidades da sua população.

Acreditamos que o progresso se constrói em conjunto. Por isso, escolhemos e apoiamos equipas competentes, dedicadas e com provas dadas, seguras de que a sua experiência, capacidade de trabalho e sentido de compromisso irão contribuir de forma decisiva para o crescimento e reconhecimento do nosso concelho.

Comprometo-me a ser um parceiro ativo e presente, garantindo às Juntas de Freguesia o acompanhamento, os meios e a cooperação necessários para transformar projetos em realidade. Juntos, queremos aproximar a autarquia dos cidadãos, valorizar cada freguesia e fortalecer a Mealhada como um concelho de futuro.

Contem comigo para apoiar, dinamizar e concretizar as ações que fazem a diferença na vida de todos. Porque só com trabalho sério, proximidade e dedicação poderemos construir o concelho que todos desejamos.



**Lurdes Ferreira**



**Catarina Pereira**



**Daniel Vieira**



**Vanessa Graça**



**Rita Mota**



**Rui Pedro Pinheiro**



**Bárbara Ferreira**

## »» CANDIDATOS À CÂMARA MUNICIPAL MEALHADA



**GUILHERME DUARTE**



**CLAUDEMIRO SEMEDO**



**PAULA BORGES**



**JOÃO CIDRA**



**LUIS TOVIM**



**SÍLVIA PAIVA**



**CARLOS CASTELA**



# » COMPROMISSO ELEITORAL CÂMARA MUNICIPAL MEALHADA

## Unir. Incluir. Avançar.

Um programa para resolver. Para transformar. Para incluir todos no futuro da Mealhada.

### EDUCAÇÃO

A escola como centro da comunidade

#### » Transporte escolar acessível e universal

Cobertura alargada em horários e zonas, de modo a garantir equidade no acesso à educação.

#### » Literacias e capacitação

Apoio, criação e implementação de projetos multidisciplinares de estímulo à leitura (festival do livro), de acesso às artes (clubes do cinema, de fotografia, de leitura) e de capacitação crítica (ateliers, debates e oficinas).

#### » Gabinete Municipal de Apoio Educativo

Técnicos especializados para responder às necessidades emocionais, sociais e escolares dos alunos.

#### » Requalificação das escolas

Intervenções que asseguram conforto, segurança e funcionalidade nos espaços educativos.

#### » Acesso digital justo nas escolas

Wi-Fi reforçado, manutenção de equipamentos e quiosques digitais acessíveis a todos.

#### » Campo de Verão Municipal

Campos de férias com desporto, arte, ciência e apoio gratuito às famílias nos períodos não-letivos.

#### » Formação contínua para professores e para auxiliares de ação educativa

Capacitação em cidadania, inovação pedagógica e tecnologia educativa.

#### » Participação ativa de pais

Criação do Conselho Municipal de Pais como estrutura permanente.

#### » Promoção do Ensino Inclusivo e Comunitário

Implementação de programas educativos adaptados a diferentes necessidades de aprendizagem, com apoio psicossocial integrado e parcerias entre escolas, famílias e associações locais.

### CULTURA E SOCIEDADE

A identidade que nos liga e transforma

#### » Recuperação do evento Festame

Recuperação do Festame, enquanto marca e enquanto evento de excelência, com impacto regional nos campos da cultura e da promoção da indústria, do artesanato, da gastronomia e da vida associativa, no espaço físico onde se realizou nas suas últimas edições.

#### » Cartão Municipal de Cultura

Cartão de acesso gratuito e privilegiado a eventos culturais municipais a membros de associações locais de solidariedade e apoio social.

#### » Programação Cultural em Rede

Promoção de rede de espetáculos descentralizada, em todas as freguesias, com base nas associações do município.

#### » Espaço Bibliotecário e Centro Cultural na Vila Rosa, na Pampilhosa

Residências artísticas, oficinas e exposições, temporárias e permanentes, abertas à comunidade. Reabilitação do edifício para instalação de biblioteca e de centro cultural, que estimule o acesso à leitura, ao estudo e a atividades culturais.

#### » Reabilitação da Casa Joaquim da Cruz, na Pampilhosa

Reabilitação do edifício, preservando o património histórico e perpetuando o legado de uma das mais influentes e mais importantes personalidades na ascensão da Pampilhosa.

#### » Bolsas e apoio a jovens artistas

Fomento da criação e acesso à aquisição de instrumentos para associações locais. Apoio a projetos de inovação e desenvolvimento cultural.

#### » Festivais culturais

Expansão do MeaJazz e do Classical Fest, enquanto eventos diferenciadores, com programações descentralizadas.

#### » Valorização do Carnaval como património imaterial vivo

Infraestruturas dedicadas e qualificadas, projetos intergeracionais, museus temáticos e novas formas de preservar a tradição.

#### » Rede de geocaching cultural e educativo

Registo e promoção de percursos turísticos, com conteúdos criados por escolas, escuteiros e outros parceiros da comunidade.

#### » Revitalização das geminações

Estímulo e apoio às geminações já existentes (Millau, Contrexéville e Courcoury), no sentido do seu aprofundamento, enquanto espaço de partilha e de intercâmbio social e cultural.

### SOLIDARIEDADE

Uma Mealhada que cuida de todos

#### » Fundo Municipal de Emergência Social

Mapeamento e resposta rápida e eficaz a situações de vulnerabilidade.

#### » Gabinete de Apoio às IPSS

Consultoria técnica e apoio à gestão para fortalecer a ação social local – compromisso com as IPSS para apoio jurídico, estratégico, financeiro, político e outros, estimulando a concertação e a cooperação entre elas.

#### » Programa “Compromisso Inclusivo”

Projetos de reabilitação, desporto adaptado e arte inclusiva com financiamento dedicado.

#### » Gabinete Municipal de Inclusão

Apoio direto e próximo a pessoas e a famílias em situação de fragilidade.

#### » Resposta prática para população sénior

Táxi social, oficina de pequenas reparações, apoio individualizado para o treino sénior e acesso gratuito à cultura.

#### » Criação do Provedor do Animal

Figura municipal dedicada à defesa do bem-estar animal, com funções de mediação em conflitos, acompanhamento de denúncias de maus-tratos e promoção de campanhas de sensibilização.



### » Gabinete de Apoio às Freguesias

Apoio às Juntas de Freguesia na preparação de candidaturas a fundos comunitários, na simplificação de procedimentos administrativos e na interface com os serviços municipais.

## AMBIENTE E MOBILIDADE

O nosso concelho é a nossa casa

### » Transporte público para residentes

Serviço articulado com as escolas e pensado para todos.

### » Valorização e preservação dos espaços verdes

Requalificação de zonas urbanas e envolventes, promovendo-as enquanto áreas de lazer e de bem-estar, e estreitando a ligação entre a comunidade e o seu território.

### » Plano de Mobilidade Urbana Sustentável

Ciclovias entre freguesias, passadiços e pedonalização parcial do centro urbano, em articulação com novas soluções de estacionamento. Ligação verde com valor ambiental, turístico e desportivo.

### » Transição energética nos edifícios públicos

Instalação de painéis solares e aposta em neutralidade carbónica, em linha com os objetivos do desenvolvimento sustentável na gestão da água, da energia, com recurso a tecnologia e IA.

### » Gestão ecológica de resíduos

Melhoria dos serviços “Porta a Porta” de recolha seletiva de bioresíduos. Fim dos plásticos descartáveis nos eventos municipais.

### » Requalificação viária e sinalização segura

Intervenção sistemática na manutenção e requalificação das vias municipais, com prioridade à correção de pavimentos degradados e melhoria da sinalização horizontal e vertical.

### » Melhoria das acessibilidades nas zonas industriais

Requalificação das vias de acesso às áreas industriais, criação de melhores condições de circulação e estacionamento para veículos pesados, e reforço da sinalização e segurança rodoviária.

### » Reabilitação e modernização de equipamentos coletivos e vias

Intervenção na reabilitação do Cine-Teatro Avenida, na valorização da Avenida dos Castanheiros e na criação de um espaço multiusos na Turiluso, em Luso. Criação de soluções de estacionamento no Forno, em Luso, e a melhoria sistemática da rede viária, com foco na segurança e no conforto dos munícipes.

## SAÚDE, DESPORTO E QUALIDADE DE VIDA

Proximidade que faz a diferença

### » Proximidade nos cuidados de saúde, em articulação com instituições do município

Rastreios e cuidados básicos junto da população mais isolada. Equipa de saúde comunitária com visitas regulares e acompanhamento contínuo.

### » Gabinetes de psicologia em escolas e centros

Intervenção preventiva e acessível em saúde mental.

### » Farmácia Solidária

Banco de medicamentos com parcerias concertadas para garantir acesso universal e melhorias na cobertura.

### » Gabinete Municipal de Medicina Dentária

Consultas acessíveis no centro de saúde, com equipamento dedicado.

### » Apoio à prevenção nos cuidados de saúde

Rastreio a todas as crianças do município nas áreas audiologia, oftalmologia, medicina dentária e outras.

### » Promoção da saúde no espaço público

Parques de exercício, sinalética saudável e desporto urbano para todos.

### » Incentivo ao desporto

Reforço da marca “Município Amigo do Desporto”, promoção do “Desporto Adaptado” e apoio às associações e incentivo à prática individual.

### » Unidade de cuidados continuados

Apoio no desenvolvimento e na construção de uma unidade de cuidados continuados de longa duração.

### » Infraestruturas Desportivas

Iniciar processo de recuperação do património que constitui as infraestruturas desportivas existentes.

## JUVENTUDE E INOVAÇÃO

Ficar, crescer e participar

### » Plano de Habitação Jovem

Subsídios ao arrendamento e reabilitação de imóveis para habitação partilhada e arrendamento acessível.

### » Gabinete Municipal de Apoio ao Jovem

Serviço dedicado aos problemas e desafios da juventude.

### » Festival da Juventude

Evento anual com cultura, debates, música, tecnologia e criatividade em destaque – um palco privilegiado para os talentos jovens do Município.

### » Encontro de Oportunidades de Trabalho

Ponte entre juventude, empresas e futuro profissional, com acesso a palestras e a contacto direto com trabalhadores e empregadores.

### » Espaços conjuntos de trabalho e laboratórios criativos e colaborativos

Infraestruturas digitais para o empreendedorismo e a inovação local.

### » Aplicação municipal de participação jovem

Canal direto de comunicação, propostas e decisões participadas.

## ECONOMIA LOCAL

Produzir cá. Valorizar cá. Crescer cá.

### » Plataforma “Aqui da Mealhada”

Digitalização do comércio local com ferramentas simples e eficazes.



### » Apoio à exportação de produtos locais

Promoção do Leitão, vinhos da Bairrada e outros produtos identitários.

### » Certificação “Origem Mealhada”

Selo que distingue e valoriza o que é feito no concelho.

### » Reforço do PANDEL – Programa de Apoio à Natalidade e ao Desenvolvimento Económico Local

Mais apoio às famílias e mais dinamização do comércio tradicional.

### » Ligação à ACIBA – Associação Comercial e Industrial da Bairrada e Aguiçeira

Estabelecimento de parcerias estratégicas com a ACIBA para dinamização empresarial, apoio à inovação e promoção do tecido económico local.

### » Estratégia integrada para o leitão

Valorização da fileira do leitão da Bairrada, através de apoio à internacionalização, certificação de origem e dinamização do conhecimento sobre a sua história e cultura.

### » Eficiência das zonas industriais

Operação de eficiência e de modernização nas zonas industriais, munindo-as de capacidade de respostas às empresas instaladas e estimulando interesse a novas empresas para instalação no concelho.

### » Valorização do Espaço Multiusos

Alargamento da área urbana de equipamentos e criação do espaço Multiusos em parceria com entidades locais.

## TURISMO

Um destino para todos

### » Modernizar e diversificar a oferta turística

Investir na criação, modernização e diversificação de formas de atração turística para o Município. Desenvolvimento de produtos turísticos inovadores e experiências diferenciadas para todos os públicos.

### » Dinamizar a economia e o comércio tradicional

Implementação de um programa de incentivos para a revitalização de fachadas e abertura de negócios inovadores que complementem a oferta turística.

### » Valorizar o património cultural e termal como motor de atração

Requalificação do espaço público em torno das Termas de Luso e criação de um programa cultural de verão (concertos, exposições) que aproveite esta infraestrutura.

### » Melhorar a experiência do visitante à chegada

Reorganização e embelezamento dos acessos rodoviários e principais entradas, com sinalética turística moderna e informativa. Criação de roteiros culturais e históricos e implementação de museu municipal e valorização das tradições locais.

### » Atrair e fixar visitantes em todas as estações do ano

Criação de um programa de eventos temáticos ao longo do ano (ex.: Outono na Mata, Natal Termal, Primavera Jovem) para mitigar os efeitos da sazonalidade. Consolidação da marca turística do concelho, calendário anual de eventos e aposta na divulgação digital.

### » Binómio Luso-Bussaco

Dinamização turística da marca Luso-Bussaco, com a criação de conteúdos digitais, equipamentos interpretativos e experiências diferenciadoras que alavanquem a economia local e regional.

### » Criação de focos de desenvolvimento turístico

Roteiros culturais e históricos, Museu Municipal e valorização das tradições locais. Desenvolvimento de passadiços, trilhos pedestres e ciclovias interligadas, promovendo o turismo de natureza.

## HABITAÇÃO

Uma casa digna para cada pessoa

### » Construção e distribuição de habitações públicas

Resposta concreta para jovens, famílias e seniores, com critérios justos e transparência no acesso.

### » Reabilitação de imóveis devolutos

Transformação de património abandonado em habitação familiar e sénior assistida, com foco na regeneração urbana.

### » Programa de arrendamento acessível com subarrendamento

Subsídios até 30% da renda, promovendo também soluções de subarrendamento geridas pelo município.

### » Soluções de habitação intergeracional

Modelos inovadores de partilha entre jovens e idosos, com benefícios sociais e económicos para ambos.

### » Gabinete Municipal de Habitação e plataforma digital

Acompanhamento técnico e gestão centralizada para facilitar candidaturas, partilhas e informação clara.

### » Estímulo ao desenvolvimento habitacional

Desenvolver um programa de incentivo ao desenvolvimento habitacional, com vista à captação de investimento e à procura de novos residentes.

## PROTEÇÃO CIVIL

Segurança e prevenção para todos

### » Reforço do apoio às corporações de bombeiros voluntários

Investimento em meios e equipamentos, o incentivo ao recrutamento ativo e promoção de formação contínua, por forma a assegurar maior capacidade de resposta.

### » Apoio às Equipas de Intervenção Permanente (EIP)

Recursos, formação e coordenação eficientes para atuação em emergências. Melhorar os planos municipais de emergência, garantindo coordenação rápida e eficaz em situações de risco.

### » Valorização da educação para a proteção civil

Promoção de campanhas de prevenção e educação cívica – envolvendo escolas, associações e comunidade.

### » Reforço dos sistemas de prevenção.

Monitorização de riscos naturais, como inundações, incêndios e sismos, com planos de ação atualizados regularmente.



## » CANDIDATOS À JUNTA DE FREGUESIA **CASAL COMBA**



**NUNO SIMÃO**



**PAULO LARANJEIRO**



**GABRIELA FERREIRA**



**RODRIGO CARVALHO**



**Célio Lopes**



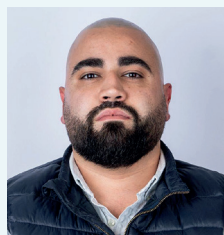
**Elisabete Ferreira**



**Rui Pires**



**Mara Lúcia**



**Frederico Paiva**



**Miguel Bartolomeu**



**Sandra Simões**



**José Eduardo**



**Edgar Morais**



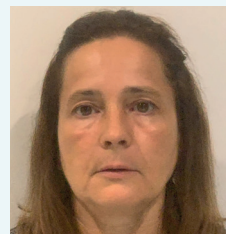
**Paula Mamede**



**José Carlos**



**Abílio Pedro**



**Sandra Gomes**



**Elisabete Baptista**

## » COMPROMISSO ELEITORAL PARA A FREGUESIA **CASAL COMBA**

- » Dinamizar Parque da Via Romana e diligenciar o aumento do parque de estacionamento;
- » Promover ações de arborização e ajardinamento dos locais e espaços públicos, (Lavadouros, fontanários e Largos) por toda a Freguesia;
- » Diligenciar no sentido de um melhor ordenamento de trânsito em Casal Comba nomeadamente, no Largo do Marco, na Rua da Quinta, Travessa Guilherme Maria da Cruz e Rua da Portela;
- » Apoio institucional, logístico e financeiro a todas as Associações da Freguesia;
- » Diligenciar no sentido de um melhor ordenamento de tráfego no centro da aldeia da Silvã;
- » Promover a preservação do Património Religioso em parceria com a Comissão Fabriqueira e Comissões das Capelas da Freguesia;
- » Em articulação com o Município estudar a possibilidade de recolocação de alguns ecopontos, em todos os lugares da Freguesia;
- » Sensibilizar todos os habitantes para a reciclagem e para o uso do porta a porta;
- » Dar continuidade às ações de manutenção e limpeza dos cemitérios da Freguesia;
- » Colaborar com a Câmara na promoção dos programas de Reabilitação Urbana;
- » Limpeza e manutenção dos espaços verdes de lazer da Freguesia;
- » Dar continuidade à melhoria dos caminhos vicinais e principais trilhos florestais em toda a Freguesia;
- » Colaborar com o Município no projeto de requalificação do Largo da Pedrulha, em especial no que diz respeito ao espaço adquirido pela Câmara;
- » Estudar a possibilidade de melhorar as condições do Pavilhão Municipal de Casal Comba para possibilitar a prática diversificada de desporto, e permitir a realização de eventos de índole nacional, ajudando à economia local;
- » Construção de parque de estacionamento adjacente ao Pavilhão Municipal de Casal Comba;
- » Promover a realização de semana de atividades desportivas/serviço comunitário, de forma a ir ao encontro das necessidades das famílias, no que respeita à infância e juventude no período de férias escolares;
- » Em parceria com a Câmara Municipal, Caminhos de Fátima e Caminhos de Santiago diligenciar no sentido da criação de um Albergue para peregrinos, promovendo a economia local;

## COMPROMISSO E PROXIMIDADE



- » Dinamizar Parque da Via Romana e diligenciar o aumento do parque de estacionamento;
- » Promover ações de arborização e ajardinamento dos locais e espaços públicos, (Lavadouros, fontanários e Largos) por toda a Freguesia;
- » Diligenciar no sentido de um melhor ordenamento de trânsito em Casal Comba

- » nomeadamente, no Largo do Marco, na Rua da Quinta, Travessa Guilherme Maria da Cruz e Rua da Portela;
- Apoio institucional, logístico e financeiro a todas as Associações da Freguesia;
- » Diligenciar no sentido de um melhor

## »» ASSEMBLEIA MUNICIPAL

A Assembleia Municipal é o nosso Parlamento local, onde se discutem e decidem escolhas fundamentais para o futuro do nosso concelho. Por isso, acredito que é fundamental que todos participem e se envolvam na construção um concelho da Mealhada com futuro para as nossas famílias.

Aceito este desafio com compromisso de entrega e dedicação e com a vontade de servir e representar os cidadãos de todas as freguesias com proximidade, transparência e responsabilidade.

Acredito que a presidência da Assembleia Municipal deve ser exercida com abertura, respeito pela diversidade e espírito democrático, colocando os valores da pluralidade de opiniões acima das convicções pessoais ou fidelidades partidárias, mesmo as nossas.

Dar o melhor de nós é o caminho certo, e é esse caminho que vos convido a percorrer comigo e a minha equipa.



# NOVA ENERGIA



**JOANA SÁ PEREIRA**  
ASSEMBLEIA MUNICIPAL MEALHADA



# »» CANDIDATOS À ASSEMBLEIA MUNICIPAL DA MEALHADA



Nuno Canilho



João Silva



Joana Luís



Lourenço Ferreira



Frederico Santos



Ana Catarina



Luís Guilherme



Mª João Macedo



Gabriela Almeida



José Leite



Maria Inês Lapa



Arménio Oliveira



Margarida Silva



Bruno Fernandes



Manuel Amorim



Mário Nunes



Carolina Correia



Rui Santos



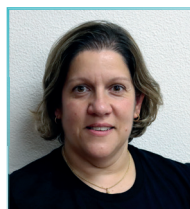
Fátima Malta



Sandra Simões



Emanuel Silva



Mafalda Várzeas



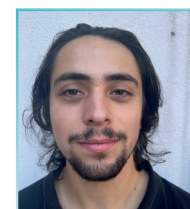
Rafaela Caracitas



Vasco Seco



Inês Mamede



Filipe Bernardes



Bruna Oliveira



Cláudia Rodrigues



Márcia Oliveira



Pedro Pires



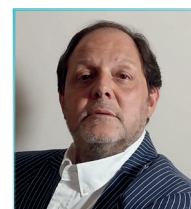
Susana Almeida



Marisa Ferreira



Filipe Almeida



Silvino Costa



Noémia M. Lopes



Joana Ferreira



Sandra Aleixo



Joana Mariano



Jorge Ordens



Cláudia Afonso



Nuno Gonçalves



Fátima Cruz



António Pires



Carminda Batista



Hilário Martins



## PROXIMIDADE

realizar pelo menos uma Assembleia Municipal em cada freguesia



## ASSEMBLEIA MUNICIPAL JOVEM

estimular o interesse dos jovens pela participação política e cívica



## ESPECIALIZAÇÃO

realização de Assembleias Municipais temáticas dedicadas a temas relevantes para o Concelho, fomentando a participação de especialistas e cidadãos.

