



Consulte o programa eleitoral completo
 >> www.psmelhada.pt

psmelhada

INFOMAIL

ELEIÇÃO PARA A CÂMARA MUNICIPAL
 CONCELHO DE MEALHADA

Bloco de Esquerda

CDU - Coligação Democrática Unitária BE

Mais e Melhor - Movimento Independente PCP-PEV

Partido Socialista MMMI

AD - COLIGAÇÃO PSD/CDS PS

CHEGA FPD/PSD/CDS-PP

CH

ELEIÇÃO PARA A ASSEMBLEIA MUNICIPAL
 CONCELHO DE MEALHADA

CHEGA CH

AD - COLIGAÇÃO PSD/CDS FPD/PSD/CDS-PP

Bloco de Esquerda BE

Partido Socialista PS

CDU - Coligação Democrática Unitária PCP-PEV

Mais e Melhor - Movimento Independente MMMI

ELEIÇÃO PARA A ASSEMBLEIA DE FREGUESIA
 FREGUESIA DE PAMPILHOSA
 CONCELHO DE MEALHADA

Partido Socialista PS

AD - COLIGAÇÃO PSD/CDS FPD/PSD/CDS-PP

Bloco de Esquerda BE

CDU - Coligação Democrática Unitária PCP-PEV

Mais e Melhor - Movimento Independente MMMI



ANDREIA MORGADO

JUNTA DE FREGUESIA PAMPILHOSA

GUILHERME DUARTE

CÂMARA MUNICIPAL MEALHADA



no caminho certo >>



Caros(as) amigos(as),

É com profundo sentido de dever e missão que vos apresento o programa da minha equipa à Junta de Freguesia de Pampilhosa.

Não é um conjunto de promessas vagas, mas sim um compromisso sério, realista e participado com todos os que vivem e trabalham aqui.

Ouvimos todos, acolhemos ideias e desenhámos um caminho centrado nas pessoas, na proximidade e no futuro da nossa terra.

Renovar é cuidar, é acreditar. Confie em nós. Vamos trabalhar para recuperar a importância da nossa freguesia.

Juntos, vamos Renovar para Crescer.

Viva o Canedo, Viva a Pampilhosa!



ANDREIA MORGADO

JUNTA DE FREGUESIA PAMPILHOSA

No próximo dia 12 de outubro, contamos com a sua confiança para assumir a responsabilidade de liderar o futuro do Concelho da Mealhada. O nosso projeto assenta numa visão clara: valorizar a autonomia, reforçar os recursos e apoiar de forma efetiva as nossas Juntas de Freguesia, para que cada uma possa desenvolver e executar as obras e iniciativas que melhor respondem às necessidades da sua população.

Acreditamos que o progresso se constrói em conjunto. Por isso, escolhemos e apoiamos equipas competentes, dedicadas e com provas dadas, seguras de que a sua experiência, capacidade de trabalho e sentido de compromisso irão contribuir de forma decisiva para o crescimento e reconhecimento do nosso concelho.

Comprometo-me a ser um parceiro ativo e presente, garantindo às Juntas de Freguesia o acompanhamento, os meios e a cooperação necessários para transformar projetos em realidade. Juntos, queremos aproximar a autarquia dos cidadãos, valorizar cada freguesia e fortalecer a Mealhada como um concelho de futuro.

Contem comigo para apoiar, dinamizar e concretizar as ações que fazem a diferença na vida de todos. Porque só com trabalho sério, proximidade e dedicação poderemos construir o concelho que todos desejamos.



Lurdes Ferreira



Catarina Pereira



Daniel Vieira



Vanessa Graça



Rita Mota



Rui Pedro Pinheiro



Bárbara Ferreira

» CANDIDATOS À CÂMARA MUNICIPAL MEALHADA



GUILHERME DUARTE



CLAUDEMIRO SEMEDO



PAULA BORGES



JOÃO CIDRA



LUIS TOVIM



SÍLVIA PAIVA



CARLOS CASTELA



» COMPROMISSO ELEITORAL CÂMARA MUNICIPAL MEALHADA

Unir. Incluir. Avançar.

Um programa para resolver. Para transformar.
Para incluir todos no futuro da Mealhada.

EDUCAÇÃO

A escola como centro da comunidade

» Transporte escolar acessível e universal

Cobertura alargada em horários e zonas, de modo a garantir equidade no acesso à educação.

» Literacias e capacitação

Apoio, criação e implementação de projetos multidisciplinares de estímulo à leitura (festival do livro), de acesso às artes (clubes do cinema, de fotografia, de leitura) e de capacitação crítica (ateliers, debates e oficinas).

» Gabinete Municipal de Apoio Educativo

Técnicos especializados para responder às necessidades emocionais, sociais e escolares dos alunos.

» Requalificação das escolas

Intervenções que asseguram conforto, segurança e funcionalidade nos espaços educativos.

» Acesso digital justo nas escolas

Wi-Fi reforçado, manutenção de equipamentos e quiosques digitais acessíveis a todos.

» Campo de Verão Municipal

Campos de férias com desporto, arte, ciência e apoio gratuito às famílias nos períodos não-letivos.

» Formação contínua para professores e para auxiliares de ação educativa

Capacitação em cidadania, inovação pedagógica e tecnologia educativa.

» Participação ativa de pais

Criação do Conselho Municipal de Pais como estrutura permanente.

» Promoção do Ensino Inclusivo e Comunitário

Implementação de programas educativos adaptados a diferentes necessidades de aprendizagem, com apoio psicossocial integrado e parcerias entre escolas, famílias e associações locais.

CULTURA E SOCIEDADE

A identidade que nos liga e transforma

» Recuperação do evento Festame

Recuperação do Festame, enquanto marca e enquanto evento de excelência, com impacto regional nos campos da cultura e da promoção da indústria, do artesanato, da gastronomia e da vida associativa, no espaço físico onde se realizou nas suas últimas edições.

» Cartão Municipal de Cultura

Cartão de acesso gratuito e privilegiado a eventos culturais municipais a membros de associações locais de solidariedade e apoio social.

» Programação Cultural em Rede

Promoção de rede de espetáculos descentralizada, em todas as freguesias, com base nas associações do município.

» Espaço Bibliotecário e Centro Cultural na Vila Rosa, na Pampilhosa

Residências artísticas, oficinas e exposições, temporárias e permanentes, abertas à comunidade. Reabilitação do edifício para instalação de biblioteca e de centro cultural, que estimule o acesso à leitura, ao estudo e a atividades culturais.

» Reabilitação da Casa Joaquim da Cruz, na Pampilhosa

Reabilitação do edifício, preservando o património histórico e perpetuando o legado de uma das mais influentes e mais importantes personalidades na ascensão da Pampilhosa.

» Bolsas e apoio a jovens artistas

Fomento da criação e acesso à aquisição de instrumentos para associações locais. Apoio a projetos de inovação e desenvolvimento cultural.

» Festivais culturais

Expansão do MeaJazz e do Classical Fest, enquanto eventos diferenciadores, com programações descentralizadas.

» Valorização do Carnaval como património imaterial vivo

Infraestruturas dedicadas e qualificadas, projetos intergeracionais, museus temáticos e novas formas de preservar a tradição.

» Rede de geocaching cultural e educativo

Registo e promoção de percursos turísticos, com conteúdos criados por escolas, escuteiros e outros parceiros da comunidade.

» Revitalização das geminações

Estímulo e apoio às geminações já existentes (Millau, Contrexéville e Courcoury), no sentido do seu aprofundamento, enquanto espaço de partilha e de intercâmbio social e cultural.

SOLIDARIEDADE

Uma Mealhada que cuida de todos

» Fundo Municipal de Emergência Social

Mapeamento e resposta rápida e eficaz a situações de vulnerabilidade.

» Gabinete de Apoio às IPSS

Consultoria técnica e apoio à gestão para fortalecer a ação social local – compromisso com as IPSS para apoio jurídico, estratégico, financeiro, político e outros, estimulando a concertação e a cooperação entre elas.

» Programa “Compromisso Inclusivo”

Projetos de reabilitação, desporto adaptado e arte inclusiva com financiamento dedicado.

» Gabinete Municipal de Inclusão

Apoio direto e próximo a pessoas e a famílias em situação de fragilidade.

» Resposta prática para população sénior

Táxi social, oficina de pequenas reparações, apoio individualizado para o treino sénior e acesso gratuito à cultura.

» Criação do Provedor do Animal

Figura municipal dedicada à defesa do bem-estar animal, com funções de mediação em conflitos, acompanhamento de denúncias de maus-tratos e promoção de campanhas de sensibilização.



» Gabinete de Apoio às Freguesias

Apoio às Juntas de Freguesia na preparação de candidaturas a fundos comunitários, na simplificação de procedimentos administrativos e na interface com os serviços municipais.

AMBIENTE E MOBILIDADE

O nosso concelho é a nossa casa

» Transporte público para residentes

Serviço articulado com as escolas e pensado para todos.

» Valorização e preservação dos espaços verdes

Requalificação de zonas urbanas e envolventes, promovendo-as enquanto áreas de lazer e de bem-estar, e estreitando a ligação entre a comunidade e o seu território.

» Plano de Mobilidade Urbana Sustentável

Ciclovias entre freguesias, passadiços e pedonalização parcial do centro urbano, em articulação com novas soluções de estacionamento. Ligação verde com valor ambiental, turístico e desportivo.

» Transição energética nos edifícios públicos

Instalação de painéis solares e aposta em neutralidade carbónica, em linha com os objetivos do desenvolvimento sustentável na gestão da água, da energia, com recurso a tecnologia e IA.

» Gestão ecológica de resíduos

Melhoria dos serviços “Porta a Porta” de recolha seletiva de bioresíduos. Fim dos plásticos descartáveis nos eventos municipais.

» Requalificação viária e sinalização segura

Intervenção sistemática na manutenção e requalificação das vias municipais, com prioridade à correção de pavimentos degradados e melhoria da sinalização horizontal e vertical.

» Melhoria das acessibilidades nas zonas industriais

Requalificação das vias de acesso às áreas industriais, criação de melhores condições de circulação e estacionamento para veículos pesados, e reforço da sinalização e segurança rodoviária.

» Reabilitação e modernização de equipamentos coletivos e vias

Intervenção na reabilitação do Cine-Teatro Avenida, na valorização da Avenida dos Castanheiros e na criação de um espaço multiusos na Turiluso, em Luso. Criação de soluções de estacionamento no Forno, em Luso, e a melhoria sistemática da rede viária, com foco na segurança e no conforto dos munícipes.

SAÚDE, DESPORTO E QUALIDADE DE VIDA

Proximidade que faz a diferença

» Proximidade nos cuidados de saúde, em articulação com instituições do município

Rastreios e cuidados básicos junto da população mais isolada. Equipa de saúde comunitária com visitas regulares e acompanhamento contínuo.

» Gabinetes de psicologia em escolas e centros

Intervenção preventiva e acessível em saúde mental.

» Farmácia Solidária

Banco de medicamentos com parcerias concertadas para garantir acesso universal e melhorias na cobertura.

» Gabinete Municipal de Medicina Dentária

Consultas acessíveis no centro de saúde, com equipamento dedicado.

» Apoio à prevenção nos cuidados de saúde

Rastreio a todas as crianças do município nas áreas audiologia, oftalmologia, medicina dentária e outras.

» Promoção da saúde no espaço público

Parques de exercício, sinalética saudável e desporto urbano para todos.

» Incentivo ao desporto

Reforço da marca “Município Amigo do Desporto”, promoção do “Desporto Adaptado” e apoio às associações e incentivo à prática individual.

» Unidade de cuidados continuados

Apoio no desenvolvimento e na construção de uma unidade de cuidados continuados de longa duração.

» Infraestruturas Desportivas

Iniciar processo de recuperação do património que constitui as infraestruturas desportivas existentes.

JUVENTUDE E INOVAÇÃO

Ficar, crescer e participar

» Plano de Habitação Jovem

Subsídios ao arrendamento e reabilitação de imóveis para habitação partilhada e arrendamento acessível.

» Gabinete Municipal de Apoio ao Jovem

Serviço dedicado aos problemas e desafios da juventude.

» Festival da Juventude

Evento anual com cultura, debates, música, tecnologia e criatividade em destaque – um palco privilegiado para os talentos jovens do Município.

» Encontro de Oportunidades de Trabalho

Ponte entre juventude, empresas e futuro profissional, com acesso a palestras e a contacto direto com trabalhadores e empregadores.

» Espaços conjuntos de trabalho e laboratórios criativos e colaborativos

Infraestruturas digitais para o empreendedorismo e a inovação local.

» Aplicação municipal de participação jovem

Canal direto de comunicação, propostas e decisões participadas.

ECONOMIA LOCAL

Produzir cá. Valorizar cá. Crescer cá.

» Plataforma “Aqui da Mealhada”

Digitalização do comércio local com ferramentas simples e eficazes.



» Apoio à exportação de produtos locais

Promoção do Leitão, vinhos da Bairrada e outros produtos identitários.

» Certificação “Origem Mealhada”

Selo que distingue e valoriza o que é feito no concelho.

» Reforço do PANDEL – Programa de Apoio à Natalidade e ao Desenvolvimento Económico Local

Mais apoio às famílias e mais dinamização do comércio tradicional.

» Ligação à ACIBA – Associação Comercial e Industrial da Bairrada e Aguiçeira

Estabelecimento de parcerias estratégicas com a ACIBA para dinamização empresarial, apoio à inovação e promoção do tecido económico local.

» Estratégia integrada para o leitão

Valorização da fileira do leitão da Bairrada, através de apoio à internacionalização, certificação de origem e dinamização do conhecimento sobre a sua história e cultura.

» Eficiência das zonas industriais

Operação de eficiência e de modernização nas zonas industriais, munindo-as de capacidade de respostas às empresas instaladas e estimulando interesse a novas empresas para instalação no concelho.

» Valorização do Espaço Multiusos

Alargamento da área urbana de equipamentos e criação do espaço Multiusos em parceria com entidades locais.

TURISMO

Um destino para todos

» Modernizar e diversificar a oferta turística

Investir na criação, modernização e diversificação de formas de atração turística para o Município. Desenvolvimento de produtos turísticos inovadores e experiências diferenciadas para todos os públicos.

» Dinamizar a economia e o comércio tradicional

Implementação de um programa de incentivos para a revitalização de fachadas e abertura de negócios inovadores que complementem a oferta turística.

» Valorizar o património cultural e termal como motor de atração

Requalificação do espaço público em torno das Termas de Luso e criação de um programa cultural de verão (concertos, exposições) que aproveite esta infraestruturas.

» Melhorar a experiência do visitante à chegada

Reorganização e embelezamento dos acessos rodoviários e principais entradas, com sinalética turística moderna e informativa. Criação de roteiros culturais e históricos e implementação de museu municipal e valorização das tradições locais.

» Atrair e fixar visitantes em todas as estações do ano

Criação de um programa de eventos temáticos ao longo do ano (ex.: Outono na Mata, Natal Termal, Primavera Jovem) para mitigar os efeitos da sazonalidade. Consolidação da marca turística do concelho, calendário anual de eventos e aposta na divulgação digital.

» Binómio Luso-Bussaco

Dinamização turística da marca Luso-Bussaco, com a criação de conteúdos digitais, equipamentos interpretativos e experiências diferenciadoras que alavanquem a economia local e regional.

» Criação de focos de desenvolvimento turístico

Roteiros culturais e históricos, Museu Municipal e valorização das tradições locais. Desenvolvimento de passadiços, trilhos pedestres e ciclovias interligadas, promovendo o turismo de natureza.

HABITAÇÃO

Uma casa digna para cada pessoa

» Construção e distribuição de habitações públicas

Resposta concreta para jovens, famílias e seniores, com critérios justos e transparência no acesso.

» Reabilitação de imóveis devolutos

Transformação de património abandonado em habitação familiar e sénior assistida, com foco na regeneração urbana.

» Programa de arrendamento acessível com subarrendamento

Subsídios até 30% da renda, promovendo também soluções de subarrendamento geridas pelo município.

» Soluções de habitação intergeracional

Modelos inovadores de partilha entre jovens e idosos, com benefícios sociais e económicos para ambos.

» Gabinete Municipal de Habitação e plataforma digital

Acompanhamento técnico e gestão centralizada para facilitar candidaturas, partilhas e informação clara.

» Estímulo ao desenvolvimento habitacional

Desenvolver um programa de incentivo ao desenvolvimento habitacional, com vista à captação de investimento e à procura de novos residentes.

PROTEÇÃO CIVIL

Segurança e prevenção para todos

» Reforço do apoio às corporações de bombeiros voluntários

Investimento em meios e equipamentos, o incentivo ao recrutamento ativo e promoção de formação contínua, por forma a assegurar maior capacidade de resposta.

» Apoio às Equipas de Intervenção Permanente (EIP)

Recursos, formação e coordenação eficientes para atuação em emergências. Melhoria dos planos municipais de emergência, garantindo coordenação rápida e eficaz em situações de risco.

» Valorização da educação para a proteção civil

Promoção de campanhas de prevenção e educação cívica – envolvendo escolas, associações e comunidade.

» Reforço dos sistemas de prevenção.

Monitorização de riscos naturais, como inundações, incêndios e sismos, com planos de ação atualizados regularmente.



» CANDIDATOS À JUNTA DE FREGUESIA PAMPILHOSA



ANDREIA MORGADO



JOÃO PEDRO



DIOGO BASTOS



FÁTIMA LUÍS



Vítor Antunes



Tiago Estrafalhoto



Rosalina Nogueira



António Gonçalves



Gisela Simões



Inês Lopes



Nuno Simões



Anabela Vieira



Francisco Silva



Manuel Nogueira



Inês Pereira



Rogério Silva



Vítor Matos



Amélia D'Almeida

» COMPROMISSO ELEITORAL PARA A FREGUESIA PAMPILHOSA

Por uma Junta mais próxima, mais presente, ao lado da Comunidade

» JUVENTUDE, EDUCAÇÃO E PARTICIPAÇÃO CÍVICA

- Organizar palestras em escolas com jovens profissionais da freguesia, para partilha dos seus percursos e incentivo à formação.
- Criar o movimento "Pampi + Jovem", com ações de formação cívica, voluntariado junto da população sénior e atividades de sensibilização ambiental.
- Dinamizar oficinas de férias durante as interrupções escolares, com atividades lúdicas, culturais e desportivas, em parceria com as associações locais.
- Transformar a biblioteca num polo cultural ativo, com festivais de leitura, encontros com autores e workshops de escrita.

» PARTICIPAÇÃO DA POPULAÇÃO E COMUNICAÇÃO

- Criar a plataforma online "Connosco todas as ideias contam", permitindo à população enviar sugestões, reclamações e pedidos de forma direta e com resposta garantida.
- Alargar os horários de atendimento presencial e atendimento regular no Canedo.
- Reforçar a presença digital, com redes sociais atualizadas com notícias, avisos, decisões e eventos.
- Criar uma newsletter mensal, com resumo das principais decisões, eventos, obras e destaques da freguesia.
- Disponibilizar inquéritos de satisfação para avaliação dos serviços e identificar pontos de melhoria.
- Promover a criação de uma app móvel "Na Minha Rua", para comunicação de ocorrências no espaço público.

» MOBILIDADE E INFRAESTRUTURAS

- Requalificar arruamentos, passeios e acessos, com prioridade à segurança, sinalização e acessibilidade para todos.
- Implementar sentido único circular na Rua do Rio de Cima/Rua da Gândara, junto à Escola Básica nº 2, para maior segurança da comunidade escolar.
- Reorganizar o trânsito nas zonas da Pampilhosa Alta, Baixa e Canedo.
- Criar uma bolsa de estacionamento na Pampilhosa Alta, na envolvente do Lar de Idosos.
- Exercer pressão junto das entidades competentes para garantir a manutenção e a segurança do Viaduto/Pontão.
- Reorganizar os cemitérios da freguesia, com criação de estacionamentos, zonas de descanso com bancos, caixotes do lixo e limpeza regular.
- Requalificar a entrada sul da Pampilhosa, com ajardinamento, renovação da rotunda e melhoria dos passeios.
- Requalificar as Covas da Baganha, com substituição de bancos, cobertura do palco existente e iluminação para eventos noturnos.
- Construir um palco fixo no Jardim Municipal, para concertos, espetáculos e eventos comunitários.

» DESENVOLVIMENTO ECONÓMICO

- Acompanhar a concretização e promoção da Plataforma Logística Ferroviária da Pampilhosa.
- Criar um diretório do comércio local no site da Junta, com informação atualizada e localização.
- Divulgar projetos empreendedores e negócios inovadores locais.



» DESPORTO E LAZER

- Desenvolver o programa “Pampilhosa em Forma”, com atividades desportivas ao ar livre, em colaboração com ginásios e associações.
- Construir um Percorso Sensorial no Jardim Municipal onde crianças e seniores possam estimular os sentidos e a atividade física.
- Valorizar os parques infantis do Alto de Stº António e do Canedo, jardins públicos, com manutenção regular, substituição de equipamentos e melhoria da segurança.
- Relocalizar o parque infantil do Jardim Municipal para a entrada principal, substituindo o atual por outro mais acessível, iluminado e seguro.
- Construir uma Casa de Chá/Cafetaria com esplanada no Jardim Municipal, junto ao parque infantil, como local de convívio, apoio a eventos e dinamização do espaço.
- Requalificar o espaço exterior da antiga Escola Primária nº 2 (Pampilhosa Alta) com bancos, sombras e zona de lazer.
- Requalificar o Parque de Merendas do Canedo com renovação do mobiliário urbano, vedação, limpeza e melhoria do WC.

» AMBIENTE E LIMPEZA URBANA

- Realizar intervenções para a manutenção e acessibilidade das fontes públicas, com prioridade para a proteção do poço na Fonte da Cruz (Canedo), eliminando riscos para a população.
- Criar uma nova zona de deposição de entulho e resíduos verdes na Zona Industrial, projetando um futuro parque de estacionamento no local hoje existente.
- Reorganizar os ecopontos, com manutenção regular, aumento da capacidade e integração no espaço público.

- Adotar um plano ecológico de controlo de ervas daninhas, sem utilização de herbicidas químicos, protegendo solos e águas.
- Promover campanhas de sensibilização ambiental e reciclagem, reforçando a adesão ao sistema Porta-a-Porta.
- Instalar bases cimentadas, proteções laterais e sinalização nos contentores, para facilitar a limpeza e garantir melhor integração urbana.
- Adquirir um equipamento mecânico de limpeza urbana, que permita maior eficiência nas ações de limpeza.
- Promover a limpeza de caminhos florestais e criar faixas de segurança para prevenção de incêndios.

» CULTURA, ASSOCIATIVISMO E PATRIMÓNIO

- Promover o diálogo com o GIR e a Câmara Municipal para a abertura definitiva do Cine-Teatro da Pampilhosa.
- Acompanhar o processo da locomotiva BA61 e garantir o seu regresso a um espaço digno na Pampilhosa.
- Dinamizar o Challet Suíço com programação regular de exposições, concertos e eventos culturais. Criar uma exposição permanente sobre a história da ferrovia.
- Reforçar o Mercadinho mensal, com outras edições sazonais e criar um “Passaporte Mercadinho”.
- Retomar a PAMPIARTE como evento anual da freguesia no Jardim Municipal, envolvendo artistas, associações e criadores locais.
- Criar roteiros pedestres temáticos, como a Rota das Fontes, Rota do Barro, Rota da Natureza.
- Colocar placas informativas junto aos edifícios históricos, com QR Code para acesso a áudio-guias e conteúdos educativos.

- Estabelecer protocolos de apoio justos às associações locais, com critérios transparentes e reuniões periódicas para planeamento conjunto.
- Atribuir à equipa da biblioteca a responsabilidade pela abertura e acompanhamento dos visitantes às salas de exposição.
- Promover a requalificação do edifício da antiga sede dos Bombeiros.
- Apoiar as associações na reabilitação das suas sedes, articulando com a Câmara Municipal.

» HABITAÇÃO, SOLIDARIEDADE E SAÚDE

- Promover a reabilitação urbana nas zonas centrais da freguesia, através de campanhas informativas sobre candidaturas a programas como o Portugal 2030 e PIRPEC.
- Reforçar os apoios à natalidade, incentivando a fixação de jovens casais e famílias.
- Organizar campanhas solidárias de recolha e distribuição de bens, com apoio logístico da Junta e envolvimento das associações.
- Promover parcerias com a Cruz Vermelha, Escuteiros e Bombeiros, envolvendo jovens em ações de apoio à comunidade.
- Desenvolver projetos intergeracionais, com atividades conjuntas entre seniores e jovens (oficinas, jogos, hortas, eventos).
- Organizar rastreios de saúde gratuitos e campanhas de prevenção, em colaboração com entidades de saúde locais.

A Assembleia Municipal é o nosso Parlamento local, onde se discutem e decidem escolhas fundamentais para o futuro do nosso concelho. Por isso, acredito que é fundamental que todos participem e se envolvam na construção um concelho da Mealhada com futuro para as nossas famílias.

Aceito este desafio com compromisso de entrega e dedicação e com a vontade de servir e representar os cidadãos de todas as freguesias com proximidade, transparência e responsabilidade.

Acredito que a presidência da Assembleia Municipal deve ser exercida com abertura, respeito pela diversidade e espírito democrático, colocando os valores da pluralidade de opiniões acima das convicções pessoais ou fidelidades partidárias, mesmo as nossas.

Dar o melhor de nós é o caminho certo, e é esse caminho que vos convido a percorrer comigo e a minha equipa.



JOANA SÁ PEREIRA

ASSEMBLEIA MUNICIPAL **MEALHADA**

RENOVAR PARA CRESCER



»» CANDIDATOS À ASSEMBLEIA MUNICIPAL DA MEALHADA



Nuno Canilho



João Silva



Joana Luís



Lourenço Ferreira



Frederico Santos



Ana Catarina



Luís Guilherme



Mª João Macedo



Gabriela Almeida



José Leite



Maria Inês Lapa



Arménio Oliveira



Margarida Silva



Bruno Fernandes



Manuel Amorim



Mário Nunes



Carolina Correia



Rui Santos



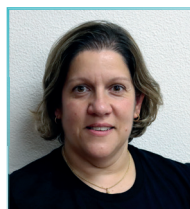
Fátima Malta



Sandra Simões



Emanuel Silva



Mafalda Várzeas



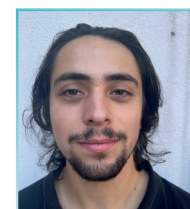
Rafaela Caracitas



Vasco Seco



Inês Mamede



Filipe Bernardes



Bruna Oliveira



Cláudia Rodrigues



Márcia Oliveira



Pedro Pires



Susana Almeida



Marisa Ferreira



Filipe Almeida



Silvino Costa



Noémia M. Lopes



Joana Ferreira



Sandra Aleixo



Joana Mariano



Jorge Ordens



Cláudia Afonso



Nuno Gonçalves



Fátima Cruz



António Pires



Carminda Batista



Hilário Martins



PROXIMIDADE

realizar pelo menos uma Assembleia Municipal em cada freguesia



ASSEMBLEIA MUNICIPAL JOVEM

estimular o interesse dos jovens pela participação política e cívica



ESPECIALIZAÇÃO

realização de Assembleias Municipais temáticas dedicadas a temas relevantes para o Concelho, fomentando a participação de especialistas e cidadãos.

